



Thermaflex

ТЕХНИЧЕСКАЯ ТЕПЛОИЗОЛЯЦИЯ



НП Российское Теплоснабжение

Thermaflex FRZ



Трубная изоляция для систем отопления, водоснабжения, вентиляции, холодоснабжения и канализации.

Thermaflex FRZ - это универсальная, наиболее часто используемая трубная изоляция. Подходит как для новых, так для и реконструируемых систем.

Thermaflex FRZ поставляется в виде полых серых трубок с продольным надрезом.

Стандартная длина трубки - 2 м.

Диаметр трубок от 12 до 159 мм.

Размерный ряд составлен в соответствии с наиболее распространенными диаметрами стальных, медных и пластиковых труб. Толщина изоляции: 6, 9, 13, 20, 25, 30 мм.

СВОЙСТВА	РАЗМЕРНОСТЬ	МЕТОД ИСПЫТАНИЯ	РЕЗУЛЬТАТ
Максимальная рабочая температура	°С	ГОСТ EN 14707	+ 95
Теплопроводность (λ)	Вт/(м·°С)	ГОСТ 7076, ГОСТ 32025	≤ 0,034 при 25 °С
Коэффициент сопротивления диффузии водяного пара (μ)	-	ГОСТ 32303	≥ 4 500
Плотность	кг/м ³	ГОСТ 17177	35...40
Водопоглощение	кг/м ²	ГОСТ 32301	0,04
Группа горючести	-	ГОСТ 30244	Г1

ThermaSmart PRO



Материал ThermaSmart PRO является инновационным изоляционным материалом, термопластичным эластомером. Он имеет равномерную закрытую ячеистую структуру с минимальным размером ячейки. Специально разработан для систем охлаждения, вентиляции и кондиционирования.

Имеет превосходные изоляционные свойства, высокую эластичность, сопротивляемость к УФ-воздействию. Остается гибким во всем диапазоне температур.

Стандартная длина трубки - 2 м.

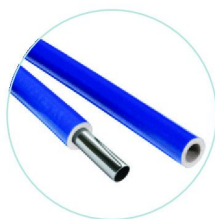
Диаметр трубок от 6 до 114 мм.

Размерный ряд составлен в соответствии с наиболее распространёнными диаметрами труб.

Толщина изоляции: 6, 9, 13, 20, 25 мм.

СВОЙСТВА	РАЗМЕРНОСТЬ	МЕТОД ИСПЫТАНИЯ	РЕЗУЛЬТАТ
Максимальная рабочая температура	°С	ГОСТ EN 14707	+ 95
Теплопроводность (λ)	Вт/(м·°С)	ГОСТ 7076, ГОСТ 32025	≤ 0,033 при 25 °С
Коэффициент сопротивления диффузии водяного пара (μ)	-	ГОСТ 32303	≥ 10 000
Плотность	кг/м ³	ГОСТ 17177	30...35
Водопоглощение	кг/м ²	ГОСТ 32301	0,05
Группа горючести	-	ГОСТ 30244	Г1

Thermacompact IS



Трубная теплоизоляция предназначена для изоляции систем отопления и водоснабжения, проложенных внутри стен и пола. Этот вид изоляции снабжен полимерным покрытием, обеспечивающим надежную защиту от агрессивного воздействия цементного раствора.

Цвет покрытия: красный и синий

Стандартная длина трубки - 2 м.

Диаметр трубок от 15 до 42 мм.

Размерный ряд составлен в соответствии с наиболее распространенными диаметрами труб.

Толщина изоляции: 6, 9, 13 мм.

СВОЙСТВА	РАЗМЕРНОСТЬ	МЕТОД ИСПЫТАНИЯ	РЕЗУЛЬТАТ
Максимальная рабочая температура	°С	ГОСТ EN 14707	+ 95
Теплопроводность (λ)	Вт/(м·°С)	ГОСТ 7076, ГОСТ 32025	≤ 0,036 при 25 °С
Коэффициент сопротивления диффузии водяного пара (μ)	-	ГОСТ 32303	≥ 9 000
Плотность	кг/м ³	ГОСТ 17177	25...35
Водопоглощение	кг/м ²	ГОСТ 32301	0,02
Группа горючести	-	ГОСТ 30244	Г1

Thermaflex Ultra M

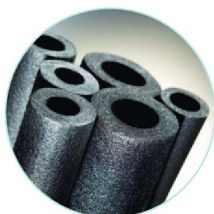


Трубная изоляция на основе вспененного полиэтилена с полимерным покрытием, обеспечивающие защиту от УФ излучения и механических воздействий и агрессивных сред. Снабжена пластиковым замком-защелкой для быстрого и надежного монтажа. Используется для отопительных, холодильных, сантехнических, вентиляционных систем, в пищевой и фармацевтической промышленности.

Стандартная длина трубы 2 м.
Диаметр трубок от 12 до 133 мм.
Размерный ряд составлен в соответствии с наиболее распространенными диаметрами стальных, медных и пластиковых труб. Полностью отвечает запросам потребителей. Толщина изоляции от 7 до 13 мм.

СВОЙСТВА	РАЗМЕРНОСТЬ	МЕТОД ИСПЫТАНИЯ	РЕЗУЛЬТАТ
Максимальная рабочая температура	°С	ГОСТ EN 14707	+ 95
Теплопроводность (λ)	Вт/(м·°С)	ГОСТ 7076, ГОСТ 32025	≤ 0,036 при 25 °С
Коэффициент сопротивления диффузии водяного пара (μ)	-	ГОСТ 32303	≥ 9 000
Плотность	кг/м3	ГОСТ 17177	25...35
Водопоглощение	кг/м2	ГОСТ 32301	0,03
Группа горючести	-	ГОСТ 30244	Г1

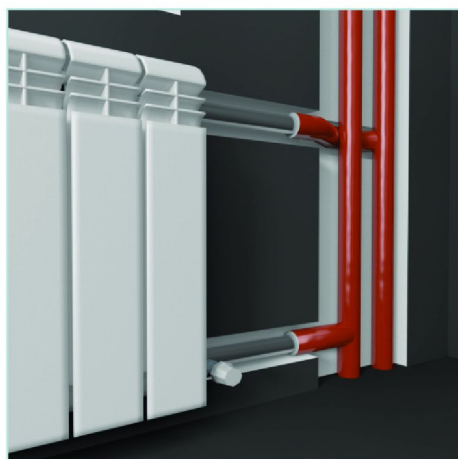
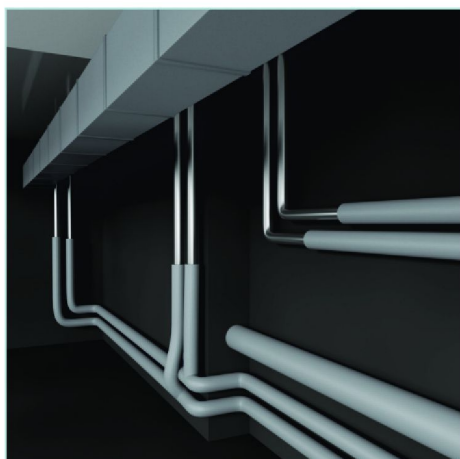
ThermaEco



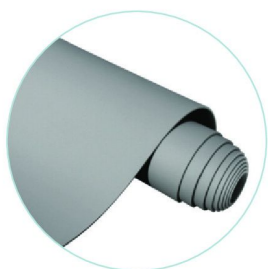
Универсальная трубная изоляция из вспененного полиэтилена. В основе изоляции используется отечественное сырье, что делает её более доступной для широкого применения, а производственная технология Thermaflex позволяет сохранить как теплофизические характеристики так и качество продукции на высоком уровне. ThermaEco предназначена для систем отопления, водоснабжения, вентиляции, холодоснабжения, кондиционирования и канализации.

Применяется как в новых, так и в реконструируемых системах. Имеет расширенный размерный ряд.
Стандартная длина трубы 2 м.
Диаметр трубок от 6 до 159 мм.
Размерный ряд составлен в соответствии с наиболее распространенными диаметрами труб.
Толщина изоляции: 6, 9, 13, 20, 25 мм.

СВОЙСТВА	РАЗМЕРНОСТЬ	МЕТОД ИСПЫТАНИЯ	РЕЗУЛЬТАТ
Максимальная рабочая температура	°С	ГОСТ EN 14707	+ 95
Теплопроводность (λ)	Вт/(м·°С)	ГОСТ 7076, ГОСТ 32025	≤ 0,038 при 25 °С
Коэффициент сопротивления диффузии водяного пара (μ)	-	ГОСТ 32303	≥ 4 000
Плотность	кг/м3	ГОСТ 17177	25...35
Водопоглощение	кг/м2	ГОСТ 32301	0,04
Группа горючести	-	ГОСТ 30244	Г1



Thermasheet FR



Универсальная листовая изоляция для новых и реконструируемые инженерных систем на основе физически-сшитого полиэтилена. Идеальна для сантехнических, отопительных, вентиляционных и холодильных систем.

Поставляется в виде рулонов. Возможна поставка с клеевым слоем.
 Ширина рулона - 1 м.
 Толщина изоляции: 5, 10, 13, 20, 25, 30 мм.

СВОЙСТВА	РАЗМЕРНОСТЬ	МЕТОД ИСПЫТАНИЯ	РЕЗУЛЬТАТ
Максимальная рабочая температура	°С	ГОСТ EN 14707	+ 95
Теплопроводность (λ)	Вт/(м·°С)	ГОСТ 7076, ГОСТ 32025	≤ 0,034 при 25 °С
Коэффициент сопротивления диффузии водяного пара (μ)	-	ГОСТ 32303	≥ 4 500
Плотность	кг/м ³	ГОСТ 17177	30...35
Водопоглощение	кг/м ²	ГОСТ 32301	0,04
Группа горючести	-	ГОСТ 30244	Г1

ThermaSmart PRO Sheet



Уникальная листовая изоляция с защитой от УФ-излучения для всех инженерных систем. Качество ThermaSmart Pro теперь и в листовом исполнении.

Поставляется в виде рулонов.
 Ширина рулона - 1 м.
 Толщина изоляции: 10, 13, 20, 25 мм.

СВОЙСТВА	РАЗМЕРНОСТЬ	МЕТОД ИСПЫТАНИЯ	РЕЗУЛЬТАТ
Максимальная рабочая температура	°С	ГОСТ EN 14707	+ 95
Теплопроводность (λ)	Вт/(м·°С)	ГОСТ 7076, ГОСТ 32025	≤ 0,033 при 25 °С
Коэффициент сопротивления диффузии водяного пара (μ)	-	ГОСТ 32303	≥ 5 000
Плотность	кг/м ³	ГОСТ 17177	25...35
Водопоглощение	кг/м ²	ГОСТ 32301	0,05
Группа горючести	-	ГОСТ 30244	Г1

Thermasheet ECO/ECO SA/ECO VSA



Thermasheet ECO - листовая изоляция для вентиляционных, сантехнических и отопительных систем.

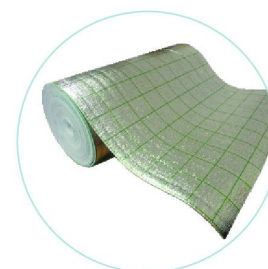
Thermasheet ECO SA - листовая изоляция с клеевым слоем, закрытым адгезионной пленкой. Применяется для вентиляционных, сантехнических и отопительных систем.

Thermasheet ECO VSA - листовая изоляция с

покрытием из алюминия толщиной 11мкм и с клеевым слоем, закрытым адгезионной пленкой. Применяется для вентиляционных, сантехнических и отопительных систем.
 Отражающий эффект ~ 97%
 Ширина рулона - 1 м., диаметр ~ 0,4 м.
 Толщина изоляции: 5, 10, 15, 20, 25, 30 мм.

СВОЙСТВА	РАЗМЕРНОСТЬ	МЕТОД ИСПЫТАНИЯ	РЕЗУЛЬТАТ
Максимальная рабочая температура	°С	ГОСТ EN 14707	+ 95
Теплопроводность (λ)	Вт/(м·°С)	ГОСТ 7076, ГОСТ 32025	≤ 0,038 при 25 °С
Коэффициент сопротивления диффузии водяного пара (μ)	-	ГОСТ 32303	≥ 4 000/ 4 000/ 9 000
Плотность	кг/м ³	ГОСТ 17177	25...35
Водопоглощение	кг/м ²	ГОСТ 32301	0,04
Группа горючести	-	ГОСТ 30244	Г1

Thermasheet ECO FL



Комбинированный листовый материал, основой которого является слой из высококачественного вспененного полиэтилена, ламинированный с одной стороны отражающим покрытием - лавсановой металлизированной пленкой.

Обладает высокой отражающей способностью,

имеет специальную разметку, облегчающую монтаж. Используется в системе «теплый пол», снижает теплопотери от нагревательных элементов к перекрытию, не разрушается от соприкосновения с бетонной стяжкой.

Ширина рулона - 1 м., диаметр ~ 0,4 м.
 Толщина изоляции: 3, 5 мм.

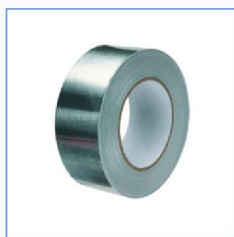
СВОЙСТВА	РАЗМЕРНОСТЬ	МЕТОД ИСПЫТАНИЯ	РЕЗУЛЬТАТ
Максимальная рабочая температура	°С	ГОСТ EN 14707	+ 95
Теплопроводность (λ)	Вт/(м·°С)	ГОСТ 7076, ГОСТ 32025	≤ 0,038 при 25 °С
Коэффициент сопротивления диффузии водяного пара (μ)	-	ГОСТ 32303	≥ 9 000
Плотность	кг/м ³	ГОСТ 17177	20...30
Водопоглощение	кг/м ²	ГОСТ 32301	0,01
Группа горючести	-	ГОСТ 30244	Г1

Аксессуары

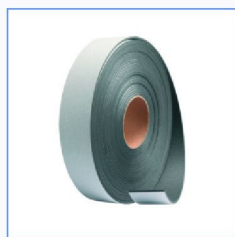
Используйте качественные аксессуары при монтаже технической тепловой изоляции*



Клей Thermaflex



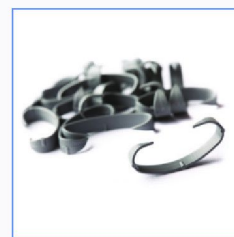
Скотч алюминиевый



Самоклеющаяся лента
THERMATAPE
с теплоизоляционным слоем



Самоклеющаяся лента
армированная



Монтажные клипсы
Thermaflex

*Полный список аксессуаров и инструкцию по монтажу технической теплоизоляции смотрите в "Руководстве по монтажу теплоизоляции Thermaflex" на сайте компании: www.thermaflex.ru или спрашивайте у своего менеджера.

Нагревательный кабель Thermalint

Электрический нагревательный кабель Thermalint - эффективное решение для замерзающих водопроводов.

Thermalint - это полностью автоматизированная нагревательная система с автоматизированным термостатом, предназначенная для защиты от замерзания труб (отопление, водоснабжение, канализация) длиной от 1 до 61 метра.

Thermalint полностью готов для монтажа, будучи извлечен из заводской упаковки.

Обладает рядом преимуществ: высокая технологичность, относительно низкая стоимость, стойкость к УФ лучам, повышенная теплоотдача, автоматическая регуляция нагрева, эластичность, легкость и безопасность монтажа. Для максимально эффективной работы необходимо предусмотреть размещение термостата в наиболее холодном месте трубы, после чего, при помощи монтажного скотча, прикрепить нагревательный кабель вдоль или спирально вокруг трубы.

